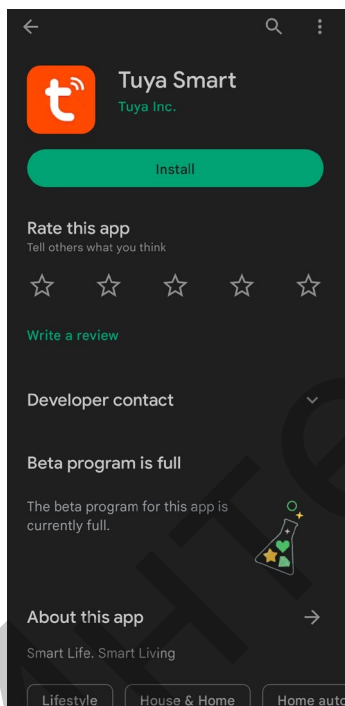


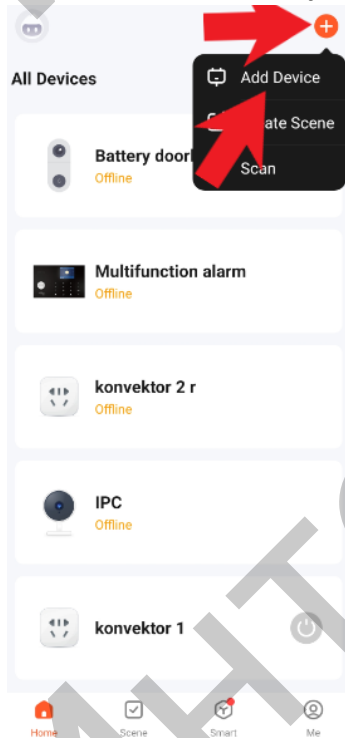
Инструкции за инсталация на Смарт звънец CNS001

Стъпка 1: Изтегли приложението Tuya Smart от Google Play или от Apple Appstore

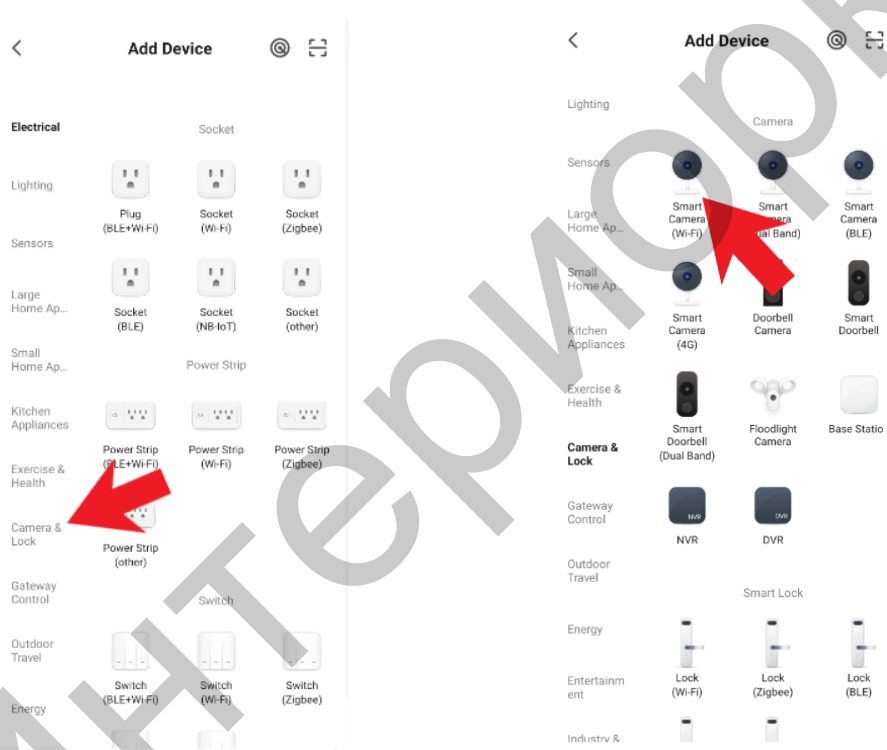


Стъпка 2: Регистрирай акаунт в приложението следвайки стъпките

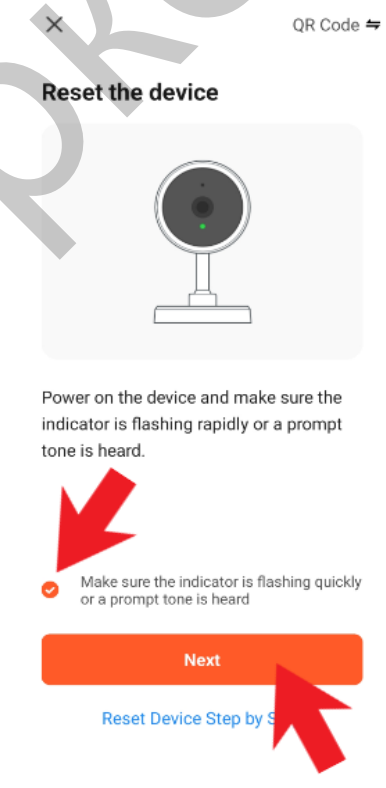
Стъпка 3: Натисни „+“ бутона в горния десен ъгъл и след това натисни „Add Device“



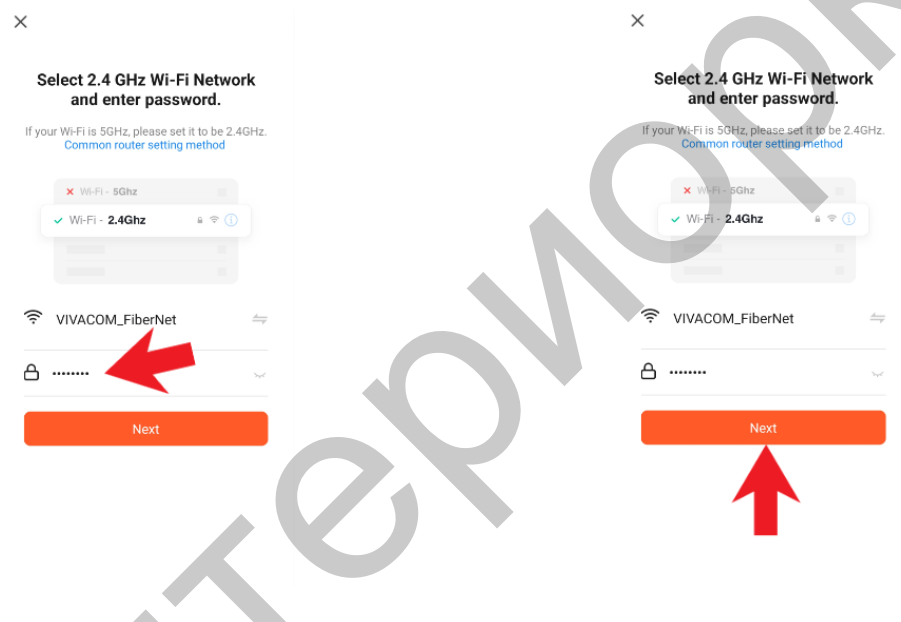
Стъпка 4: Натисни „Camera & Lock“ и след това „Smart Camera (Wi-Fi)“



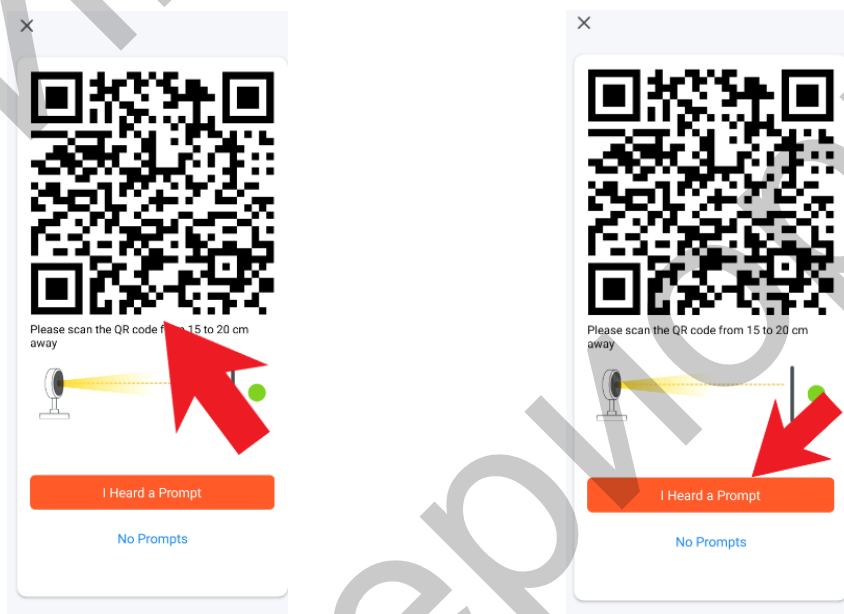
Стъпка 5: Задръж „reset“ бутон намиращ се под задния капак на звънеца докато чуеш звукова индикация(около 5-6 секунди). След това натисни „Make sure the indicator...“ и „Next“



Стъпка 6: Въведи паролата за твоята Wi-Fi мрежа и натисни „Next“



Стъпка 7: Насочи QR кода които е на екрана ти към камерата на звънеца, като държиш телефона на 20-30 сантиметра от звънеца и след като камерата издаде звуков сигнал натисни „I heard a Prompt“



Готово! Камерата вече е настроена и може да бъде достъпвана от приложението "TuYa Smart"!