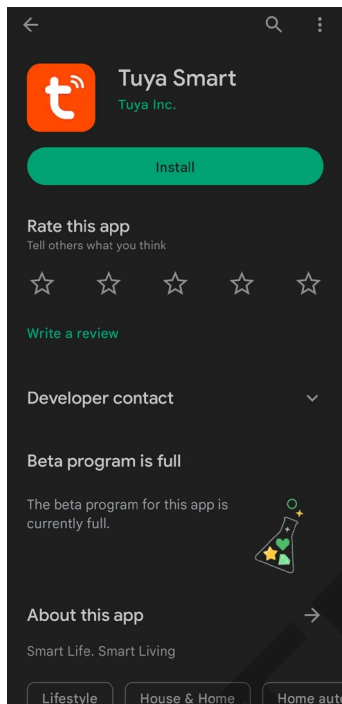


Инструкции за инсталация на Смарт крушка TUYA

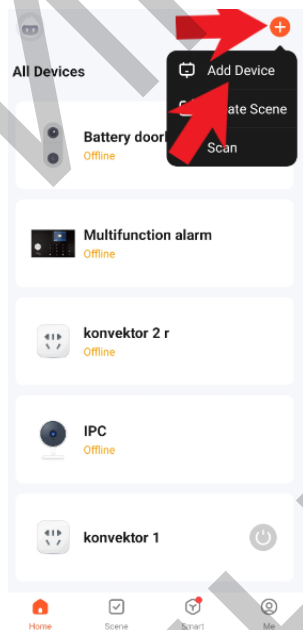
Стъпка 1: Изтегли приложението Tuya Smart от Google Play или от Apple Appstore



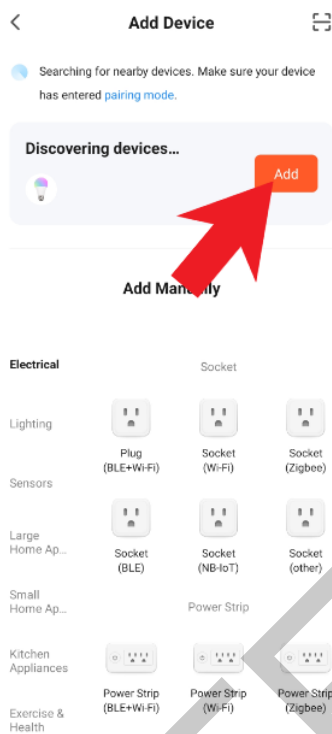
Стъпка 2: Регистрирай акаунт в приложението следвайки стъпките

Стъпка 3: Включи и изключи ключът към който е свързана крушката 5 пъти бързо. Малко след това крушката ще започне да мига.

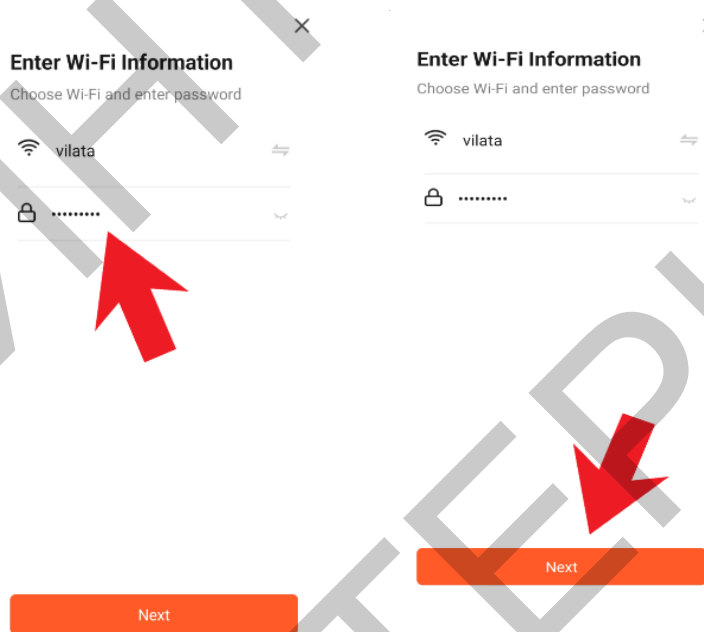
Стъпка 4: Натисни „+“ бутона в горния десен ъгъл и след това натисни „Add Device“



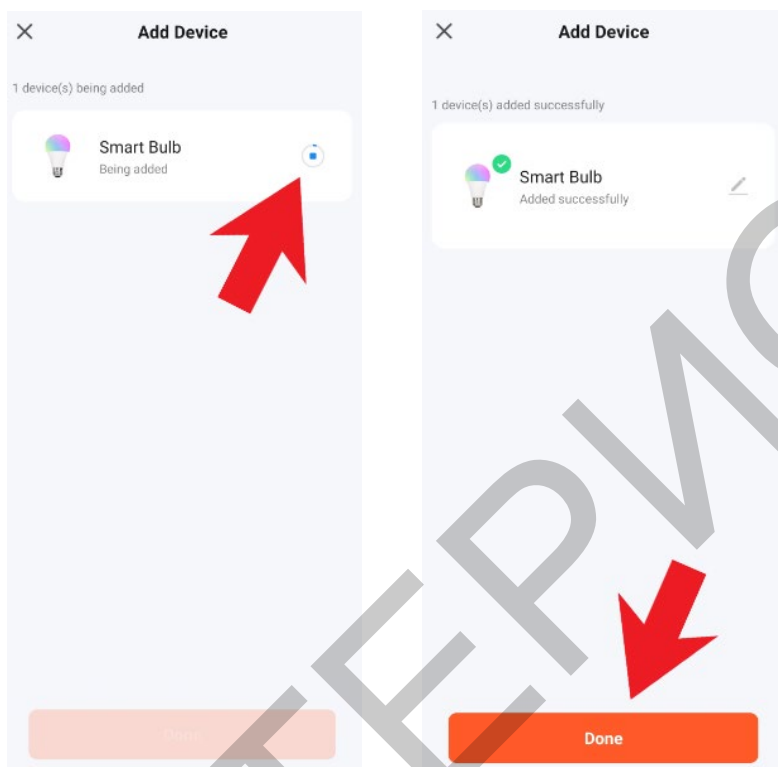
Стъпка 5: Натисни „add“



Стъпка 6: Въведи паролата за твоята Wi-Fi мрежа и натисни „Next“



Стъпка 7: Изчакай крушката автоматично да се свърже и натисни „Done“



**Готово! Крушката вече е настроена и може да бъде достъпвана от приложението "TuYa Smart!"
Вече можеш да настройваш графици за включване и изключване, да сменяш цветовете,
яркостта и други неща!**